

2017
2023

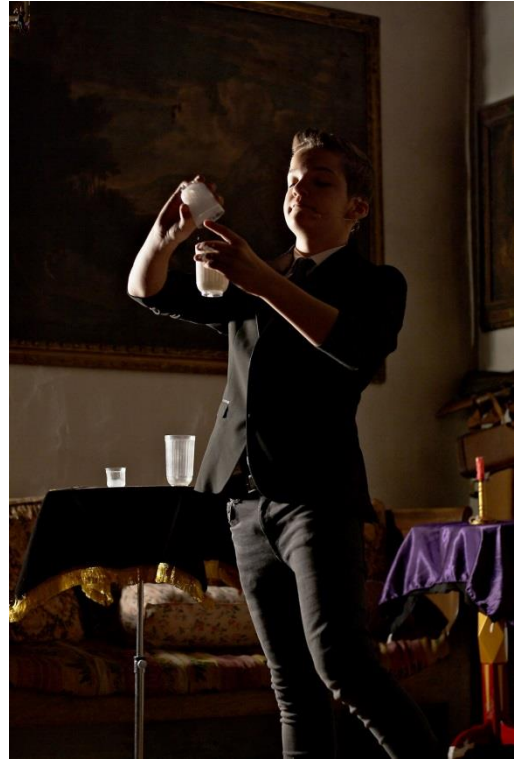


PLA
ESTRATÈGIC

MUSEUS D'ANDORRA







© CEstere



UN ESTIU DE
MUSEUS
A ILLA CARLEMANY

21.07 - 11.09 / 2017



OBJECTIUS

- Conèixer la situació actual de tota l'oferta museística andorrana.
- Detectar-ne les necessitats i els punts febles.
- Identificar els reptes i definir un pla d'acció per millorar la xarxa de museus.
- Contribuir, amb les eines i els recursos de què es disposa i amb el coneixement de les col·leccions que es custodien, a desenvolupar la percepció que volem que es tingui dels museus d'Andorra.
- Dotar el país d'una xarxa de museus moderns i de qualitat que beneficiï culturalment i econòmicament la societat andorrana.
- Posicionar l'oferta museística, de manera que proporcioni experiències de qualitat i atregui el turisme cultural.
- Coordinar i distribuir els recursos entre els diversos projectes plantejats.
- Aconseguir el consens entre les administracions públiques i privades dels museus que no pertanyen a la xarxa del Govern creant protocols de col·laboració i assessorament.
- Contribuir, des dels museus, al desenvolupament de la política cultural andorrana.
- Reflexionar sobre el paper i les funcions dels museus.

AIXÍ MATEIX,
EL PLA DE MUSEUS
HA DE PERMETRE:

- Preservar, incrementar i garantir l'accés a les col·leccions nacionals.
- Optimitzar els recursos humans dels museus i millorar-ne les capacitats tècniques i professionals (nivell de coneixement i formació) per garantir un servei i una difusió de qualitat, i per afavorir una gestió autònoma de les seves necessitats.
- Fomentar el paper educatiu dels museus perquè reforcin els programes curriculars i educatius del Ministeri d'Educació.
- Ampliar el finançament dels museus tant per al desenvolupament de les accions del pla com per al seu posterior manteniment.
- Incorporar les noves tecnologies per recolzar el discurs i la gestió dels museus.
- Vetllar per la difusió i la promoció dels museus.
- Establir normatives davant la creació de nous museus, per a la seguretat i la conservació de les col·leccions i per a la dotació del personal necessari per desenvolupar les línies d'acció del Pla de museus
- Continuar el desenvolupament dels plans estratègics específics que deriven d'aquest pla.

2017
—
2023



PLA
ESTRATÈGIC

MUSEUS D'ANDORRA

LA XARXA DE MUSEUS D'ANDORRA

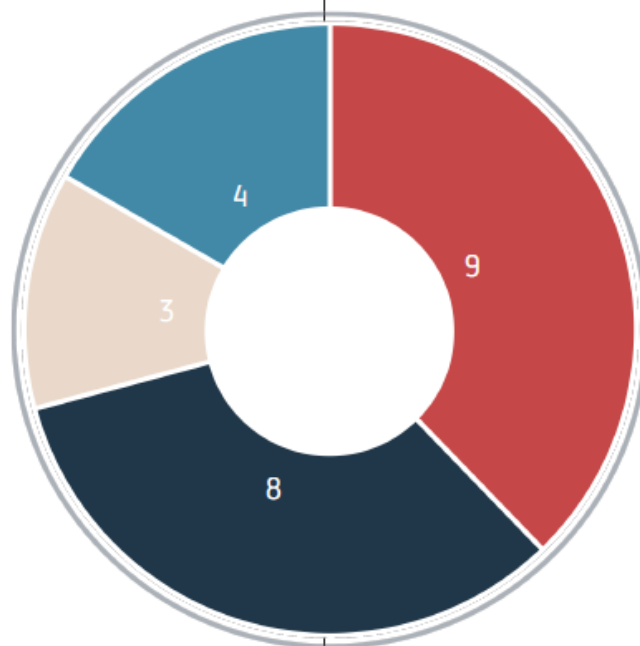
GOVERN	COMUNS	MIXTA	PRIVATS
Casa d'Areny-Plandolit	Casa Cristo	Museu de l'Electricitat	Museu del Perfum
Casa Rull	Museu d'Art Sacre	Centre de Natura de la Cortinada	Museu del Tabac
Casa de la Vall	Centre d'Interpretació del Comapedrosa	Museu Carmen Thyssen Andorra	Museu de la Miniatura
Farga Rossell Centre d'Interpretació del Ferro	Centre d'Art d'Escaldes-Engordany		Jaciment de la Margineda
Centre d'Interpretació Andorra Romànica	Museu de la Moto		
Museu Postal	Mola i Serradora de Cal Pal		
Museu de l'Automòbil	Mina de Llorts		
Santuari de Meritxell	Museu del Còmic		



1. Santuari Basílica de Meritxell
2. Museu de la Moto
3. Museu de l'Automòbil
4. Casa Cristo
5. Museu d'Art Sacre
6. MW Museu de l'Electricitat
7. Casa d'Areny-Plandolit
8. Museu Postal
9. Museu de la Miniatura
10. Centre de Natura de la Cortinada
11. Mola i Serradora de Cal Pal

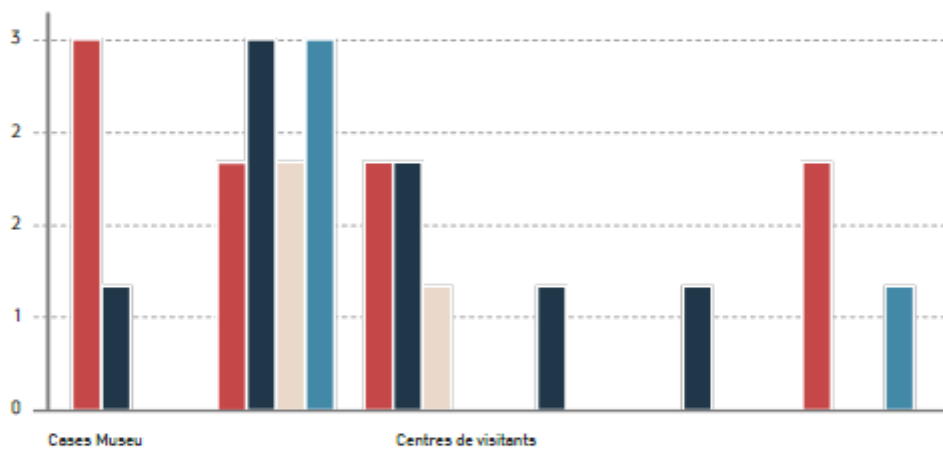
12. Mina de Llorts
13. Casa Rull
14. Centre d'Interpretació Andorra Romànica
15. Museu del Còmic
16. Farga Rossell Centre d'Interpretació del Ferro
17. Centre de visitants del Comapedrosa
18. Casa de la Vall
19. Jaciment de la Margineda
20. Museu del Tabac
21. Museu del Perfum
22. Centre d'Art d'Escaldes-Engordany
23. Museu Carmen Thyssen Andorra

Distribució dels
museus d'Andorra per titularitat



- Govern
- Comuns
- Mixta
- Privats

Distribució de les tipologies dels museus andorrans segons la seva titularitat



- Govern
- Comuns
- Mixta
- Privats

ANÀLISI I DIAGNÒSTIC

Quins són els canals de coneixement d'accés als nostres museus?

Quin és el grau de satisfacció del nostre públic amb la visita?

Quin grau de satisfacció tenen els nostres visitants amb l'atenció rebuda per part del personal dels museus?

Quines són les millores de la visita que ens demana el públic?

Quants visitants repetirien la visita?

Quina és la valoració global de la visita que fa el públic?

Quin és l'índex de recomanació de la visita realitzada (NPS) dels museus?

2017
2023



PLA
ESTRATÈGIC

MUSEUS D'ANDORRA

LÍNIES D'ACCIÓ O PROPÒSITS

PROPÒSIT

1

Actualització
dels discursos i creació
de noves narratives**REPTES**

1. Replantejar el tractament i l'enfocament dels discursos que, en alguns casos han quedat obsolets.
2. Dotar de discursos expositius a les col·leccions obertes al públic que encara no en tenen.
3. Impulsar la **recerca**.
4. Creació de xarxes amb els recursos culturals analitzats al voltant de temes comuns per formar itineraris temàtics a través dels quals es podria crear un veritable **relat de país**.

ACCIONS**A curt termini**

- Actualització del discurs i replantejament del guió expositiu de la Casa Museu d'Areny-Plandolit.

A mitjà termini

- Actualització del discurs de la Casa de la Vall, per posar l'accent en la vessant política de l'evolució del país.
- Elaboració d'un projecte museològic nou per al Museu Postal que rebrà una nova denominació.
- Elaboració d'un projecte museològic per crear un discurs que articuli de manera museogràfica la col·lecció del Museu de l'Automòbil, a l'espera de traspasar-lo a un nou espai.
- Creació d'un discurs i una nova proposta de guió expositiu que posi en valor les peces exposades al Museu de la Moto.

PROPÒSIT

2

Replantejament de la presentació de les col·leccions: noves museografies

REPTES

- Trobar l'equilibri precís entre la conservació idònia de les col·leccions i una presentació museogràfica prou atractiva per captar més visitants i aconseguir prescriptors i millorar la visibilitat mediàtica de l'oferta cultural andorrana.
- Extreure el potencial de les col·leccions i explotar al màxim el contingut generat per aconseguir museografies innovadores i que alhora no siguin intrusives i que generin experiències atractives per al visitant.
- Explotar el potencial de les col·leccions mitjançant l'elaboració d'una política d'exposicions temporals.
- Aconseguir el finançament adequat per a cada projecte i per al seu manteniment en el temps.

ACCIONS**A curt termini**

- Revisió de la museografia actual de la Casa Museu d'Areny-Plandolit, amb l'objectiu de d'interpretar i també fer participar el visitant i, sobretot, que s'acostin més al públic escolar i al perfil jove de visitant per de generar hàbits de freqüentació dels museus.
- Replantejar l'actual visita guiada a la Casa Museu d'Areny-Plandolit i crear recursos digitals mòbils que permetin la implantació i la convivència de la visita lliure amb la visita guiada.
- Replantejar l'espai dedicat la Museu Postal amb l'habilitació d'una sala per a exposicions temporals de caràcter patrimonial de llarga durada amb l'objectiu.
- Digitalitzar al complet la col·lecció filatèlica d'Andorra, per futurs recursos digitals.
- Canvi d'ubicació de la taquilla dels museus d'Areny-Plandolit i Postal i creació de la botiga dels Museus a Ordino.

A mitjà termini

- Replantejar la visita guiada a la Casa de la Vall i al Museu de l'Automòbil, introduint-hi nous recursos, i crear recursos digitals mòbils que permetin la implantació i la convivència de la visita lliure amb la visita guiada.
- Finalitzar l'inventari del Museu Postal en el directori digital *Museum Plus*,
- Replantejar la proposta museogràfica del Museu de la Moto.

3

PROPÒSIT

Estratègia digital integral

REPTES

1. Desenvolupar una plataforma en la qual es puguin incorporar els diferents productes culturals de l'Àrea de Museus i Monuments de forma fàcil i sostenible.
2. Convertir la plataforma en una experiència de visita per ella mateixa, sense limitacions de temps ni d'espai.
3. Crear comunitats en línia que afavoreixin l'intercanvi i la creació de nous continguts.
4. Crear una proposta basada en un repositori central de continguts que s'utilitzin en les aplicacions dels diferents canals:
 - a) Portal web
 - b) App's
 - c) Aplicacions intramurs
 - d) Expositors físics o aplicacions interactives.

ACCIONS

Per desenvolupar aquesta proposta es preveuen una sèrie d'accions a curt i a mitjà termini.

A curt termini

- Creació del portal de museus i monuments d'Andorra
- Desenvolupament de l'aplicació intramurs de la Casa Museu d'Areny-Plandolit.

A mitjà termini

- Desenvolupament de l'aplicació intramurs del Museu de l'Automòbil
- Desenvolupament de l'aplicació xarxa
- Desenvolupament del primer expositor físic.

about:blank - Microsoft Internet Explorer


Archivo Edición Ver Favoritos Herramientas Ayuda

← Atrás → Búsqueda Favoritos Historial

Dirección about:blank Ir a Vínculos

← Tornar PORTAL DE MUSEUS ANDORRANS Elegir un museo Museo Nacional de l'Automòbil

Govern d'Andorra **FARGA ROSSELL | CENTRE D'INTERPRETACIÓ** | | | |



| Català | Castellano | English | Français |

Continguts històrics

Història del ferro
Els orígens, la història i l'evolució del ferro des de la seva aparició fins als nostres dies.

La Farga Rossell
Descobreix el seu funcionament, la seva gestió i els seus treballadors.

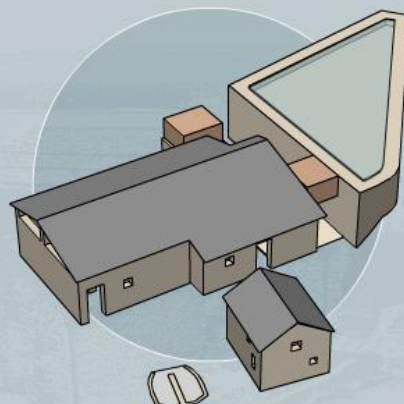
Itineraris

Diversos recorreguts per les fargues d'Andorra.


Llocs

Apartat en construcció. Disculpeu les molèsties.

Reconstrucció 3D del centre Farga Rossell



El Centre



Centre d'Interpretació del Ferro Farga Rossell
Tota la informació útil i d'interès sobre el nostre centre d'interpretació del ferro la trobareu aquí.

- Presentació oficial
- La missió
- Informació del centre
- La visita
- Vídeos
- Imatges digitals
- Articles de premsa
- Centre de recursos

Listo Internet

Inicio Bandeja de entrada - Micr... Adobe Photoshop about:blank - Microsof... 10:12

4

PROPÒSIT

Museus catalitzadors del turisme cultural: nous productes culturals

REPTES

1. Transformar els recursos culturals en veritables productes culturals. És a dir, adequar els museus i el patrimoni andorrà per al gaudi dels visitants.
2. Establir línies de col·laboració i acció conjuntes amb els museus gestionats pels comuns, els de gestió mixta i els de gestió privada per tal d'interrelacionar amb eficàcia els recursos culturals.
3. Definir protocols de treball amb altres branques institucionals: Andorra Turisme, Mobilitat, Educació.
4. Plantejar una estratègia de màrqueting (difusió en línia) lligada a la implantació de l'estratègia digital.

ACCIONS

A curt termini

- Museu d'Areny-Plandolit: implantació de la visita lliure, redefinició de la visita guiada, actualització de la proposta museogràfica (recursos audiovisuals i un *tour* mòbil) recuperació dels tallers escolars i incorporació de familiars, programació d'activitats per a tot l'any, implantació d'un nou sistema de seguretat, habilitació d'espais per a noves funcions (exposicions temporals)
- Museu Postal: habilitació d'un espai exposicions temporals a la planta baixa de l'Era del Raser.
- Andorra Romànica: trasllat a Santa Coloma, en forma de renovació del producte cultural per oferir una visió integral del romànic a Andorra (projecte museològic, integració d'un màping a l'església).
- Casa de la Vall: replanteig dels fluxos d'acolliment de visitants i implementar recursos museogràfics no intrusius que permetin la visita lliure.

A mitjà termini

- Museu Postal
- Casa Cristo
- Casa de la Vall
- Museu de l'Automòbil
- Centre de Centre de Natura de la Cortinada
- Ràdio Andorra

5

PROPÒSIT

Museus per a la comunitat: estratègia de visites

REPTES

1. Desenvolupar campanyes específiques d'aproximació del patrimoni a la societat andorrana en els seus diferents perfils. En aquest sentit, les escoles i el públic jove són un públic objectiu fonamental que cal sensibilitzar.
2. També és imprescindible concebre, des de l'Àrea de Museus i Monuments, una metodologia de treball orientada a crear sinergies entre programes educatius, activitats i exposicions, de manera que es posin en relació les unes amb les altres i es complementin.
3. Per augmentar l'impacte en el turisme cultural és necessari replantejar els horaris de visita als museus i recursos culturals. Actualment, per exemple, la possibilitat d'accedir a l'oferta cultural d'Andorra els diumenges a la tarda és mínima i, segons la parròquia, nul·la.

ACCIONS

A curt termini

- Inauguració, a la sala d'exposicions de la planta baixa del Museu Postal a la ERa del Raser, de la primera exposició *Casa Rossell: una mirada interior*, dins el marc del les Jornades Europees del Patrimoni, formada per objectes patrimonials de col·lecció que fins ara no havien estat exposats en públic, gràcies a la feina de l'equip de restauració de béns mobles del Departament de Patrimoni Cultural.

A mitjà termini

- Selecció de temàtiques expositives amb un discurs centrat en el públic local. D'aquesta manera, s'estimula la visita per mitjà de la selecció de temes propers als habitants d'Andorra, ja que el mateix visitant es reconeix en el discurs.
- Establir les bases que possibilitin la creació d'un programa anual d'accions educatives, tallers i activitats sobre l'oferta temàtica dels museus. Aquest programa posarà un èmfasi especial en la implicació de les escoles per aconseguir una col·laboració que permeti optimitzar les accions dirigides al públic escolar, un dels que més es vol potenciar.
- Desenvolupament, des de l'Àrea de Museus i Monuments cap als comuns, de protocols de sensibilització per establir calendaris d'obertura de museus i recursos culturals que responguin a les necessitats turístiques de les àrees geogràfiques i temàtiques, de manera que els visitants forans puguin gaudir de l'oferta cultural andorrana els dies festius (que és quan solen visitar el país).

PROPÒSIT

6

Avaluació i
investigació del públic**REPTES**

Arribar a conèixer les necessitats i les demandes de cadascun dels perfils de públic que visita els recursos culturals d'Andorra.

Diferenciar els diversos tipus de públic que visiten cadascun dels recursos culturals andorrans, perquè, d'aquesta manera, es poden proposar temes expositius en funció d'aquests perfils diferents de visitant.

ACCIONS***A curt termini***

Continuar l'avaluació de la satisfacció dels visitants dels museus andorrans —per mitjà d'enquestes realitzades entre Pasqua i final de setembre—. Formació tècnica continuada del personal per millorar tant la qualitat de l'experiència del visitant com les tasques d'autoavaluació.

A mitjà termini

Integrar l'avaluació i l'anàlisi del públic dels museus dins de les tasques del Servei d'Estadística d'Andorra, amb la finalitat de comparar i confrontar les dades de les enquestes amb altres dades pertinents per definir els diferents perfils de públic.

PROPÒSIT

7

Reglamentació
dels museus**REPTES**

1. És necessària una reglamentació que fixi les característiques per les quals un recurs cultural pugui situar-se sota cadascuna de les diferents categories: "museu", "centre d'interpretació", "col·lecció", "centre de visitants", etc.
2. És necessari recopilar totes les normatives sobre recursos culturals existents fins ara.
3. Cal recollir diferents propostes per a la redacció del reglament que regirà a tots els museus de la xarxa.
4. És imprescindible redactar un reglament d'usos dels visitants i els espais.

ACCIONS***A curt termini***

Establir el protocol d'actuacions entre l'Àrea de Museus i Monuments i l'ICOM Andorra.

A mitjà termini

Definir els requisits que són necessaris per a la creació de nous museus.

Crear el Registre de Museus d'Andorra.

Desenvolupar el reglament general de museus d'Andorra, que disposarà, en cas que sigui necessari, d'addendes específiques per a cada museu.

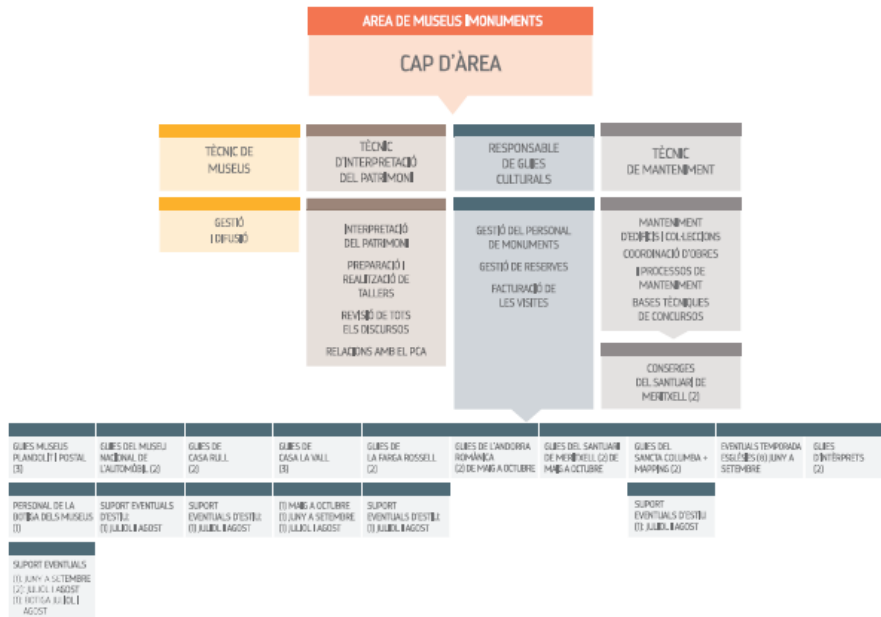
PROPÒSIT

8

Professionalització
dels serveis



ORGANIGRAMA



REPTES

1. Replantejament de l'equip actual que configura l'organigrama
2. Necessitat de crear noves figures i augmentar el personal tècnic
3. Replantejament del paper de guia cultural intèrpret (diferenciació del personal d'atenció del museu)
4. Millorar el model de contractació dels personal eventual d'estiu.

ACCIONS

A curt termini

Inici de l'aplicació del nou organigrama acció sobre

A mitjà termini

Revisió dels cursos de formació per a guies i la seva posada en pràctica, perquè tot el personal tingui els nous coneixements per poder desenvolupar amb eficàcia la seva feina i ajudar el públic a obtenir experiències satisfactòries.

Aplicació de les millores en la contractació d'eventuals d'estiu, que permeti més agilitat.

9

PROPÒSIT

Els museus andorrans al món. Projectes de col·laboració internacional

REPTES

Aconseguir aquest propòsit suposa superar uns reptes que comporten tant una implicació de l'Administració com un esforç en la concepció d'activitats i itineraris destinats a posar en contacte diferents recursos andorrans amb altres afins més enllà de les fronteres:

1. Fomentar, des del Govern, les aliances estratègiques del patrimoni andorrà amb el d'altres països.
2. Crear itineraris i xarxes transpirinenques especialitzades en un dels valors històrics i artístics més importants d'Andorra: el romànic. En aquest sentit, seria important crear una xarxa de museus especialitzats en el romànic juntament amb la Vall de Boí, la Vall d'Aran, l'Urgell i amb els museus francesos dedicats a aquest estil artístic.
3. Crear un itinerari de cases museïtzades que englobi totes les cases singulars de la zona pirinenca: la Casa Museu d'Areny-Plandolit d'Andorra, les cases museu de la Vall de Boí, la Vall d'Aran, l'Urgell i les dels Pirineus francesos.
4. Promoure activitats culturals que ajudin a difondre les novetats en la recerca de l'arqueologia industrial a l'espai del Centre d'Interpretació de la Farga Rossell.

ACCIONS

A curt termini, s'iniciaran contactes amb associacions i institucions nacionals i internacionals que treballin temàtiques afins relacionades amb les de la xarxa de museus andorrans.

PROPÒSIT

10

Un Museu nacional
per a Andorra**REPTES**

La creació d'un Museu nacional planteja reptes de conceptualització i de producció:

1. Crear un equip interdisciplinari per a l'elaboració del relat històric que ha de sustentar el projecte; un equip que disposi tant de professionals de la museologia (historiadors, museòlegs, etc.) com de professionals d'altres disciplines relacionades amb el disseny, l'arquitectura i el món de l'art contemporani.
2. Establir, en un calendari, les diferents fases i moments de la realització del projecte museològic, independentment de si es coneix de forma segura la ubicació definitiva de l'edifici del museu.
3. Crear una sinergia potent entre la realització del projecte i la societat andorrana per obtenir-ne el suport i perquè participi i s'entusiasmi amb el nou museu.

ACCIONS***A curt termini***

Elaborar un document de propostes per a la instauració del Museu Nacional.

Definir un equip de treball per elaborar el projecte museològic, que disposi de perfils que pertanyin a les disciplines adequades i que tinguin experiència al territori.

Executar el projecte museològic.

A mitjà termini

Executar el projecte museogràfic.

Trobar l'espai idoni per a la ubicació del museu.

2017

2023

Moltes gràcies!

PLA
ESTRATÈGIC

**MUSEUS
D'ANDORRA**